

NOMBRE CIENTIFICO

(Sinónimo/autor)
Ficus soatensis var. Bogotensis, Dug.

NOMBRE(S) COMUN(ES)

Caucho Sabanero, Caucho higerón, Lechero
(Cundinamarca, Colombia)
Uvo (cordillera oriental de Colombia)

ORIGEN

Bosque Andino, Soata (Boyaca, Colombia)



DIVISION

Espematoftita

SUBDIVISION

Angiosperma

CLASE

Dicotiledóna

ORDEN

Urticales

FAMILIA

Moraceae

GENERO

Ficus

ESPECIE

Ficus soatensis



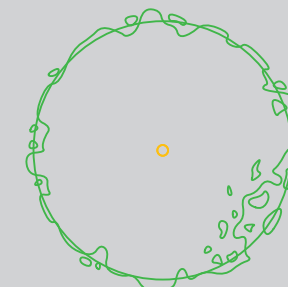
El árbol



El árbol junto a la escala humana



El árbol juvenil



Planta



Alzado

El caucho sabanero fue escogido en 1972 como el árbol insigne de la ciudad de Bogotá por sus excelentes virtudes: alimenta a las aves, fortalece el suelo, crece con rapidez, es resistente a la contaminación, vive más de dos siglos y su configuración a manera de gigante parasol, crea espacios muy gratos dentro de la ciudad.

Fuente: Guía de Arboles de Bogotá (7)

Referente histórico/literario

IDENTIFICACION

FORMA BIOLÓGICA

Arbol

PORTE

Alto

ALTURA

15 - 20 mts

ALTITUD

1800-3000 msnm

ZONA DE VIDA

bs-MB, bh-PM, bh-MB

CRECIMIENTO

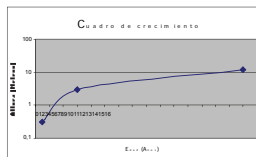
Medio

ESPECIE

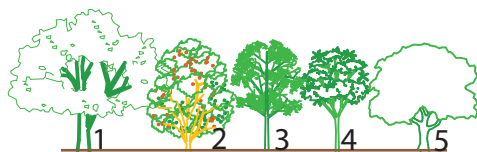
Monóica

RESISTENCIA

Heladas, Contaminación, Vientos y Sequía



Edad Vs Altura

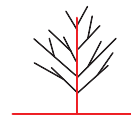


1. Caucho Sabanero
2. Sangragao
3. Cedro
4. Nogal
5. Caucho Tequendama

Cuadro de asociaciones naturales

ECOLOGIA

RAMAS



RAMIFICACION
TIPOS DE RAMAS
POSICION RAMAS
FORMA DE RAMAS

Simpódica
 Alternas
 Rectas y Curvas

TRONCO



TRONCO / TALLO
DIAMETRO TRONCO
CLASE / COLOR
CORTEZA EXTERIOR
OLOR DE CORTEZA

Cilíndrico
 1m
 Lisa
 Grisácea, blanca
 Presenta látex blanco

HOJAS



FORMA DEL FOLIOLO
CARACTERISTICAS
COLOR HAZ
COLOR ENVES
TIPO DE HOJA
POSICION
NERVIACION
TEXTURA AL TACTO
BORDE DE HOJA
PUBESCENCIA
ESTIPULAS

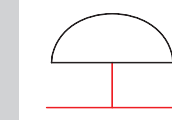
Eliptica
 Verde oscuro brillante
 Verde amarillento
 Simple
 Alterna
 Penninervia
 Cartácea
 Entero
 No presenta
 Terminales

FLOR

FORMA
COLOR
TAMANO
EPOCA
INFLORESCENCIA
UBICACION EN EL ARBOL

Flor formada dentro de un sícono
 Diminuta
 Septiembre
 Cimas

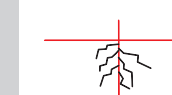
COPA



FORMA
AMPLITUD
ALTURA

Aparasolada
 12m
 7m

RAIZ



PROFUNDIDAD
ESTRUCTURA
ABUNDANCIA
LONGITUD Y GROSOR

Superficial
 Pivotante
 Abundante
 Largas

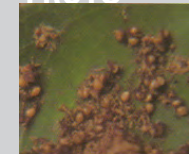
SEMILLAS



CLASE SEMILLA
COLOR
TAMANO
EPOCA

Dicotiledónea
 Crema
 1 mm

FRUTO



CLASE DE FRUTO
COLOR
TAMANO
EPOCA

Sícono
 Morado
 2 cm
 Enero y Febrero

FOLLAJE



DENSIDAD
TEXTURA VISUAL
DISTRIBUCION
COLOR Y BRILLO
PERMANENCIA

Denso
 Guesa
 Uniforme
 Verde oscuro
 Caducifólio

BIOLOGIA

FUNCIONES

Barrera física y visual, contra ruido, viento	B
Captación de partículas en suspensión	B
Captación de CO2	B
Control de erosión y estabilidad de taludes	R
Enriquecimiento del suelo	B
Regulador climático y de temperatura	B
Provisión de nicho y hábitat	B
Protección de cuencas y cuerpos de agua	B
Productividad (maderable, medicina, alimentos)	R
Aporte cultural y simbólico	B
Aporte al bienestar psicológico	B
Aporte estético	B
Valorización de la propiedad y del espacio publico	B
Recreación	B

METODO DE PROPAGACION ACONSEJADO

Semillas y estacas

TRANSPORTE Y MANIPULACION

No permite remonte

POLINIZADORES Y DISPERSORES

Avispas, aves, murciélagos, faras y zorros

SIEMBRA

Pan de tierra y bloqueo

PRESIEMBRA

Secas semillas al sol y sembrar en Spenhanum

FERTILIZACION

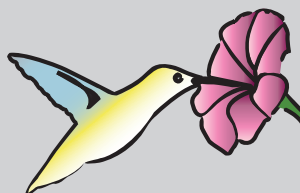
Compuesto

CONTROL FITOSANITARIO

Control de exeso de humedad en el vivero

OTROS USOS

El árbol se siembra para la protección y la conservación de las cuencas hidrográficas.



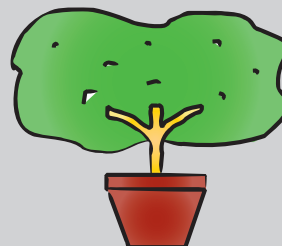
ALIMENTICIO

Sus frutos son consumidos por la aves (avifauna).



ALIMENTICIO`

Sus frutos son consumidos por animales silvestres.



ORNAMENTAL

Se siembra en parques y para brindar sombrío en espacios urbanos amplios.

USOS Y SOSTENIMIENTO

BIBLIOGRAFIA

Manual Verde

Jardin Botanico de Bogotá "Jose Celestino Mutis"

Vegetación del Territorio Car

Cooperación Autónoma Regional, CAR