

NOMBRE CIENTIFICO

(Sinónimo/autor)

Senna Viarum

Little

Caesla Viarum

NOMBRE(S) COMUN(ES)

Alcaparro grande (Cundinamarca, Colombia)

ORIGEN

Santander, Colombia



DIVISION

Espematofita

SUBDIVISION

Angiosperma

CLASE

Angiosperma

ORDEN

Rosales

FAMILIA

Caesalpinaseae

GENERO

Senna

ESPECIE

Senna Viarum



<http://www.panoramio.com/photo/4487800>

El árbol



"Según Uribe su conocimiento se ha preconizado contra el tifo y disenteria."

E. Perez Arbelaez. "Plantas útiles de Colombia" Litografía arco. 1978, pag 266.

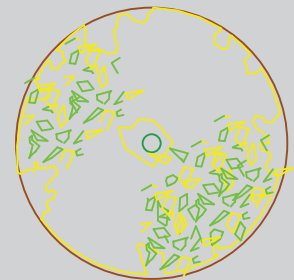
Referente historico/literario



El árbol junto a la escala humana



El árbol juvenil



Planta



Alzado

IDENTIFICACION

FORMA BIOLÓGICA

Arbol

PORTE

Medio

ALTURA

6-8 mts

ALTITUD

1800-3000 msnm

ZONA DE VIDA

bmh-hb, bs-MB, bh-M

CRECIMIENTO

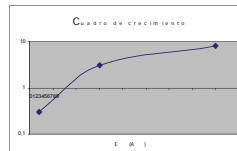
Rapido

ESPECIE

Hermafrodita

RESISTENCIA

Vientos



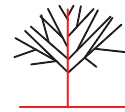
Edad Vs Altura



Cuadro de asociaciones naturales

1. Alcaparro
2. Sauco
3. Cajeto
4. Chicalá

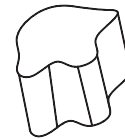
RAMAS



RAMIFICACION
TIPOS DE RAMAS
POSICION RAMAS
FORMA DE RAMAS

Alternas
 En ese extendida

TRONCO



TRONCO / TALLO
DIAMETRO TRONCO
CLASE / COLOR
CORTEZA EXTERIOR
OLOR DE CORTEZA

Irregular
 30 cm
 Lenticelada, grisacea
 Sin exudado

HOJAS



FORMA DEL FOLIOLLO
CARACTERISTICAS
COLOR HAZ
COLOR ENVES
TIPO DE HOJA
POSICION
NERVIACION
TEXTURA AL TACTO
BORDE DE HOJA
PUBESCENCIA
ESTIPULAS

Elíptico laceoladas
 Verde oscuro
 Verde claro
 Compuesta
 Alternas
 Penninervia
 Coriacea
 Entero
 algo pubescente
 Libres

FLOR



FORMA
COLOR
TAMANO
EPOCA
INFLORENCENCIA
UBICACION EN EL ARBOL

Dialipétalas
 Amarillas
 4 cm
 Todo el año
 Panículas
 Exterior

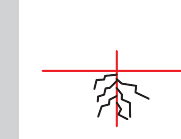
COPA



FORMA
AMPLITUD
ALTURA

Aparasolda irregular
 5 m
 3 m

RAIZ



PROFUNDIDAD
ESTRUCTURA
ABUNDANCIA
LONGITUD Y GROSOR

Superficial
 Principal pivotante,
 Secundarias muy ramificadas
 Gruesas

SEMILLAS



CLASE SEMILLA
COLOR
TAMANO
EPOCA

Dicotiledónea
 Marrón
 1 cm x 0.4 cm

FRUTO



CLASE DE FRUTO
COLOR
TAMANO
EPOCA

Legumbre aplanada
 Pardo oscuro
 Mayo y Noviembre

FOLLAJE



DENSIDAD
TEXTURA VISUAL
DISTRIBUCION
COLOR Y BRILLO
PERMANENCIA

Media
 Media
 Glomerulos irregulares
 Verde oscuro
 Perennifolio

FUNCIONES

Barrera física y visual, contra ruido, viento	R
Captación de partículas en suspensión	R
Captación de CO2	R
Control de erosión y estabilidad de taludes	R
Enriquecimiento del suelo	R
Regulador climático y de temperatura	R
Provisión de nicho y hábitat	R
Protección de cuencas y cuerpos de agua	R
Productividad (maderable, medicina, alimentos)	R
Aporte cultural y simbólico	B
Aporte al bienestar psicológico	B
Aporte estético	B
Valorización de la propiedad y del espacio público	R
Recreación	R

METODO DE PROPAGACION ACONSEJADO

Semillas, estacas y esquejes

TRANSPORTE Y MANIPULACION

Resiste remonte

POLINIZADORES Y DISPERSORES

Insectos y viento

SIEMBRA

Pan de tierra y bloqueo

PRESIEMBRA

Dejar 48 en remojo

FERTILIZACION

Compuesto

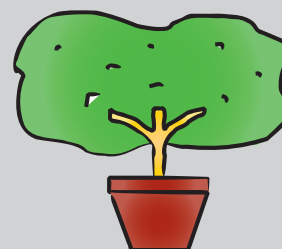
CONTROL FITOSANITARIO

Fungicida en el tronco e insecticida en el follaje



MEDICINAL

Sus hojas, en cocimiento, se usan contra la tifo y la disentería.



ORNAMENTAL

El árbol se siembra en jardines, parques, avenidas, separadores y senderos.

USOS Y SOSTENIMIENTO

BIBLIOGRAFIA

Manual Verde
 Jardín Botánico de Bogotá "Jose Celestino Mutis"
 Vegetación del Territorio Car
 Corporación Autónoma Regional, CAR